



Observatoire 2013 des Diagnostics GES



Vous avez répondu à l'observatoire 2013 des GES, étude menée par le groupe Greenflex en partenariat avec l'ABC et nous vous en remercions. Vous trouverez dans ce rapport vos réponses comparées à celles des entreprises de votre secteur d'activité ou de votre taille d'effectif. L'ensemble des éléments concernant cette étude ainsi que la vidéo de la conférence de présentation des résultats seront publiés sur notre site www.greenflex.com

Table of Contents

Observatoire 2013 des Diagnostics GES	1
Présentation de l'étude	3
Introduction	3
Partenaires	4
Vos résultats	6
Votre diagnostic GES	6
Votre bilan d'émissions de GES	9
Influence de la réglementation	10
Votre management des GES	11
Votre stratégie GES	13
GES & Energie	14
GES & Produit/Service	16
GES & Parties Prenantes	19
GES & Ressources Humaines	21
GES & Financement	25
Legal Notice	29

Présentation de l'étude



Introduction

Vous avez répondu à l'observatoire 2013 mené par le groupe Greenflex en partenariat avec l'association Bilan Carbone et nous vous en remercions. Vous trouverez dans ce rapport vos réponses comparées à celles des entreprises de votre secteur d'activité. L'ensemble des éléments concernant cette étude ainsi que la vidéo de la conférence de présentation des résultats seront publiés sur le site Greenflex.com rubrique **Etudes**.

Partenaires

PARTENAIRES DE L'ETUDE



Greenflex est un acteur de l'économie positive. Le groupe contribue et accélère la restauration de l'environnement et du climat à travers des solutions améliorant la performance Environnementale et Sociétale des entreprises. Ces solutions intègrent le conseil, ainsi que des outils de modélisation, pilotage et financement. Avec plus de 100 collaborateurs, le Groupe Greenflex, installé dans 11 agences en Europe, a réalisé en 2013 un CA de + de 92 M€, sur + de 400 clients type Grands Comptes ou ETI. www.greenflex.com



L'ABC est la structure porteuse du Bilan Carbone® en France et à l'international depuis octobre 2011. Rassemblant des acteurs des secteurs privé et public, elle développe le Bilan Carbone® en accentuant notamment l'approche managériale et stratégique à travers le Système de Management de Gaz à Effet de Serre (SM-GES).

L'ABC et ses partenaires travaillent ainsi à construire et diffuser les solutions méthodologiques et opérationnelles propres à réduire les émissions de Gaz à Effet de Serre (GES) pour soutenir la transition vers une société sobre en carbone. <http://www.associationbilancarbone.fr>



Le Publisher est une solution web permettant aux entreprises de créer et publier des rapports Développement Durable et RSE interactifs et digitaux, comme celui que vous êtes en train de lire en ce moment. La solution fournit en outre des templates basés sur les plus grands cadres de reporting, tels que le GRI G4 ou le CDP, véritables modèles en ligne que l'utilisateur n'a plus qu'à compléter avec ses données. Wizness est propulsé par Enablon, premier éditeur mondial de solutions logicielles pour la performance durable des entreprises. <http://publisher.wizness.com/fr/>

ILS SOUTIENNENT L'ETUDE



Bpifrance accompagne les entreprises pour voir plus grand et plus loin et faire émerger les champions de demain. De l'amorçage jusqu'à la cotation en bourse, du crédit aux fonds propres, Bpifrance offre, dans chaque région, des solutions de financement adaptées à chaque étape de la vie de l'entreprise. Le financement de la transition écologique et énergétique est l'une des priorités stratégiques de Bpifrance, qui intervient activement dans les différentes filières de la transition, mais aussi faveur de l'efficacité énergétique, dans tous les secteurs de l'économie.

A D E M E



Agence de l'Environnement
et de la Maîtrise de l'Energie

L'Agence de l'Environnement et de Maîtrise de l'Energie participe à la mise en oeuvre des politiques publiques dans les domaines de l'environnement, de l'énergie et du développement durable. L'ADEME met ses capacités d'expertise et de conseils au service des entreprises soucieuses d'intégrer les préoccupations environnementales dans leurs stratégies de développement et leur management. C'est ainsi qu'elle propose notamment aux entreprises des outils, méthodologies et guides sectoriels pour réaliser son bilan GES et œuvre pour un management environnemental au sein des entreprises.



EDF entend construire avec ses clients, ses partenaires et les collectivités territoriales un monde énergétique avec moins de CO2. A travers ses offres pour l'amélioration de la performance énergétique, EDF Entreprises s'attache à accompagner les Entreprises dans leur démarche d'économie d'énergie et de CO2.

Vos résultats



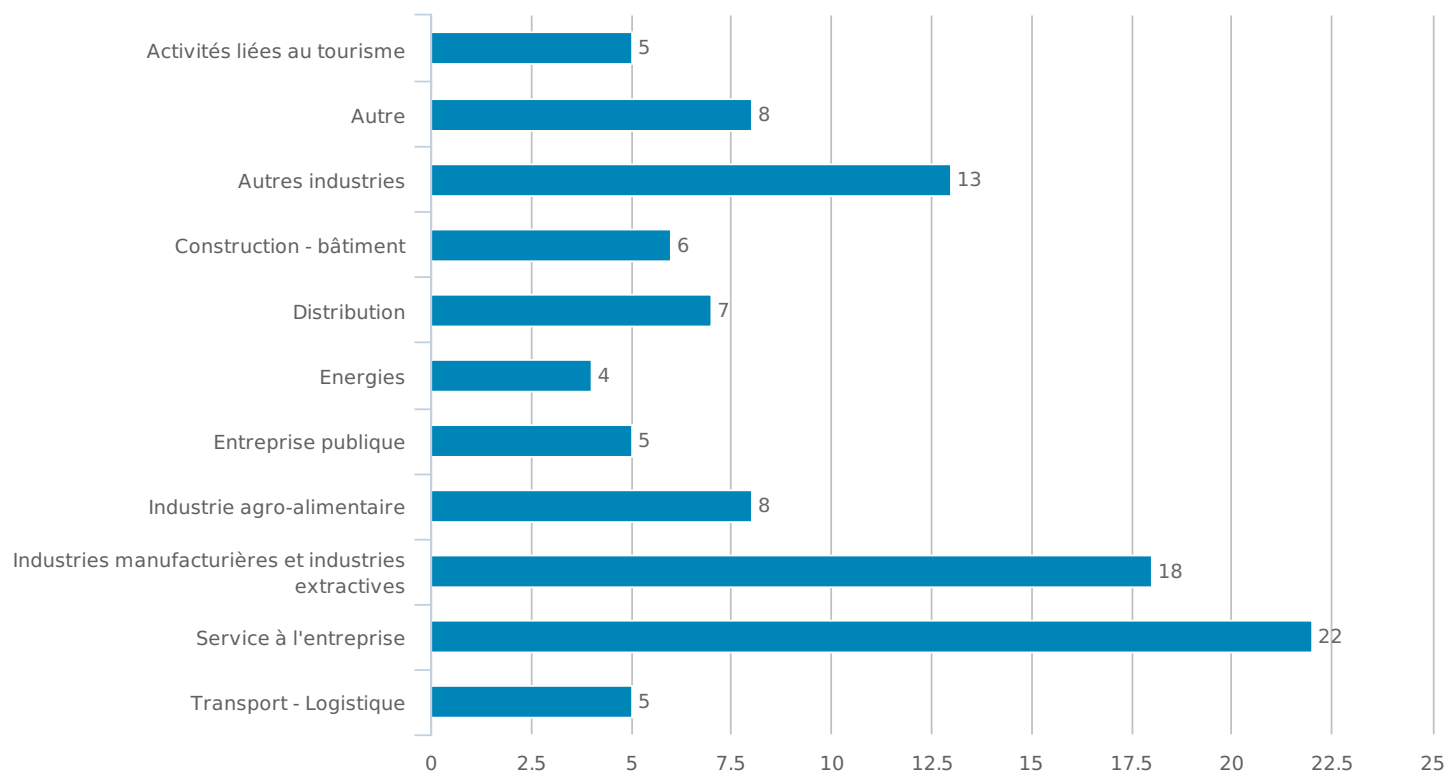
Votre diagnostic GES

La moitié des entreprises du panel a réalisé au moins 1 diagnostic des émissions de GES.

Quel est le (grand) secteur d'activité de votre entreprise ?

Industries manufacturières et industries extractives

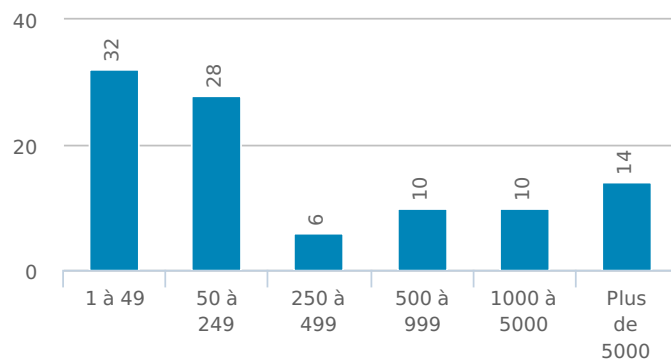
Répartition du panel par grands secteurs d'activités



Combien de personnes sont employées dans votre entreprise ?

1000 à 5000

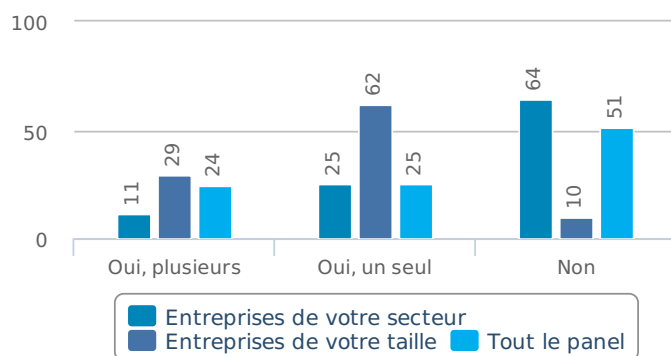
Répartition du panel par nombre de salariés



Avez-vous déjà réalisé un diagnostic des émissions de GES de votre activité ?

Oui, un seul

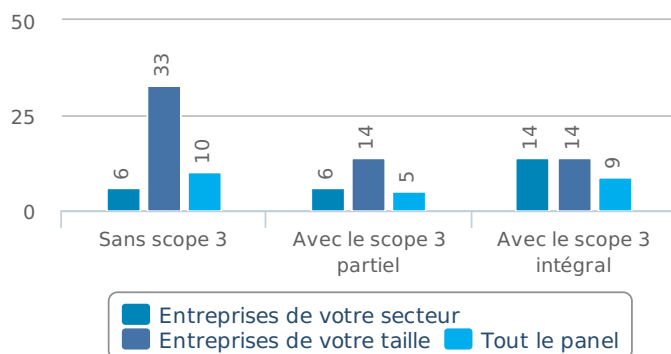
Comparaisons



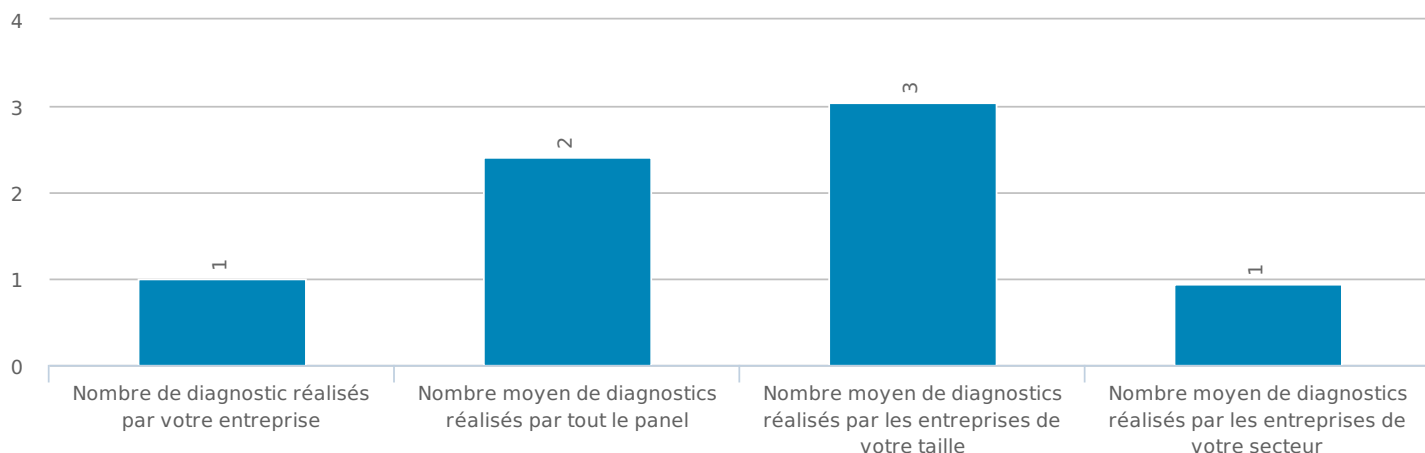
Périmètre étudié :

Sans scope 3

Comparaisons



Combien de diagnostics GES avez-vous réalisé ? 1



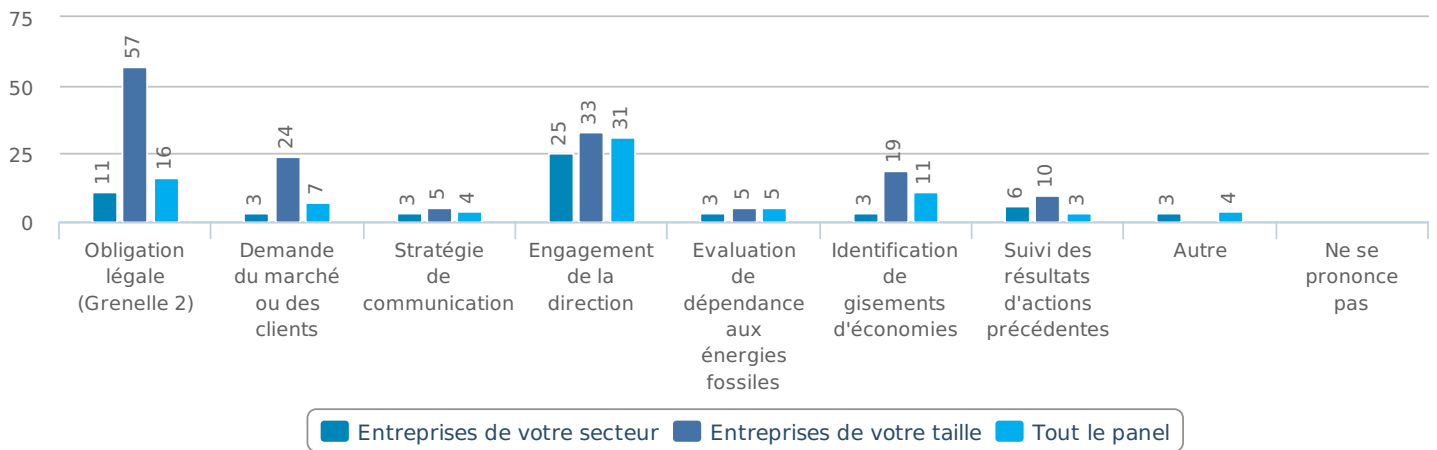
Votre bilan d'émissions de GES

Pour les entreprises du panel, l'engagement environnemental de la direction est le facteur de motivation le plus important pour la réalisation d'un diagnostic GES.

Quelle est la raison principale qui vous a amené à réaliser votre premier diagnostic GES ?

Par obligation légale au bilan réglementaire Grenelle 2

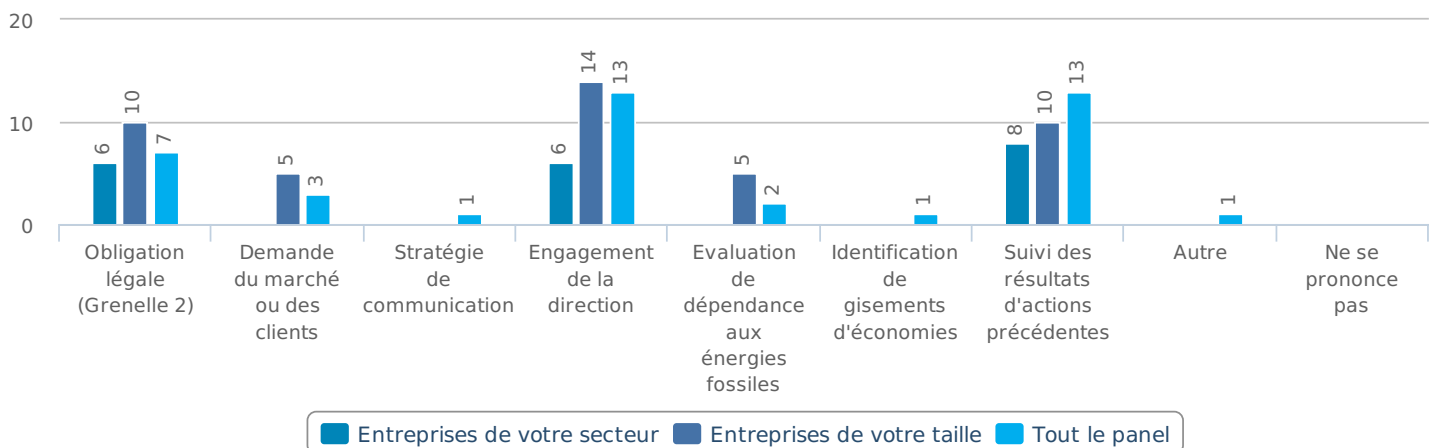
Comparaisons



Quelle est la raison principale qui vous a amené à réaliser votre dernier diagnostic GES ?

Engagement de la direction

Comparaisons



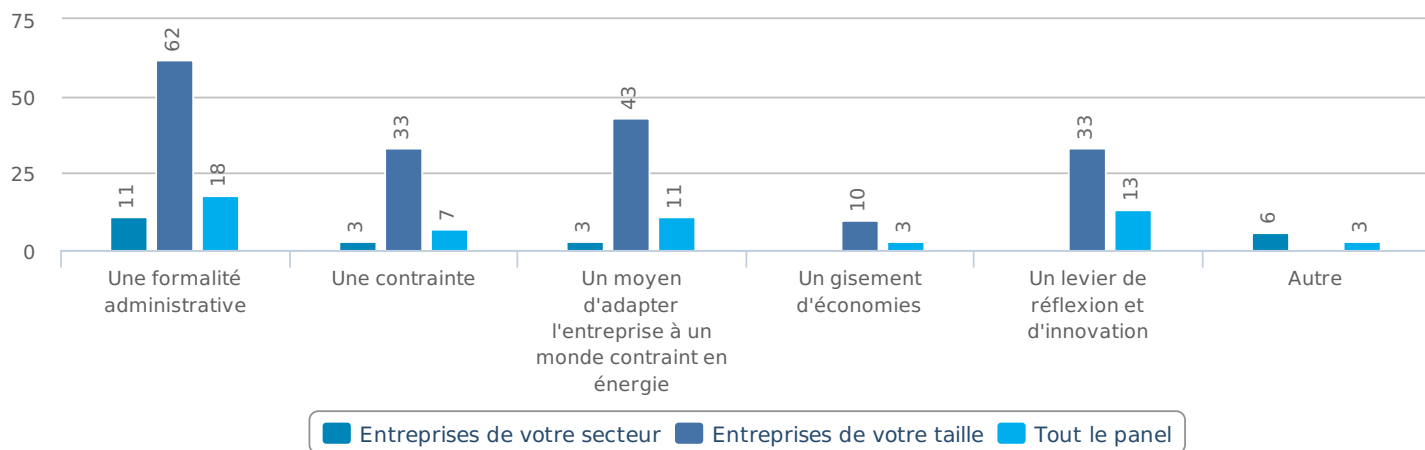
Influence de la réglementation

Le bilan réglementaire a une influence positive sur la mise en place de mesures de réduction.

Vous considérez le bilan réglementaire comme :

Une formalité administrative

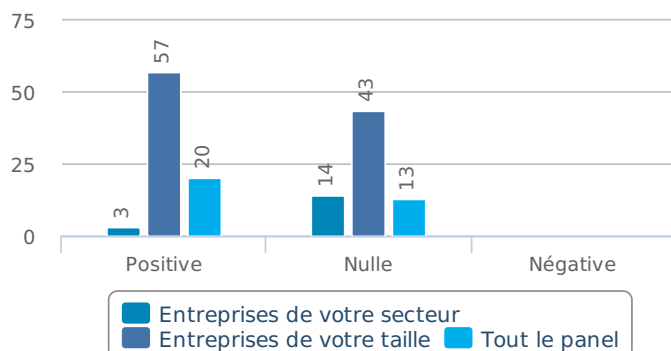
Comparaisons



Pouvez-vous préciser l'influence de la réglementation sur votre démarche GES ?

Nulle

Comparaisons

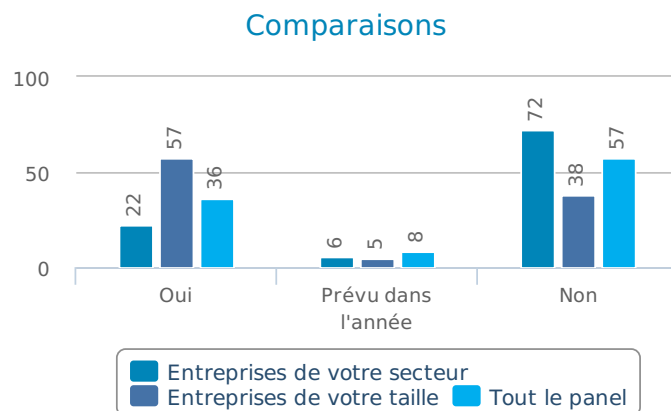


Votre management des GES

Seul un tiers des entreprises ont officiellement acté une politique de gestion des émissions de GES.

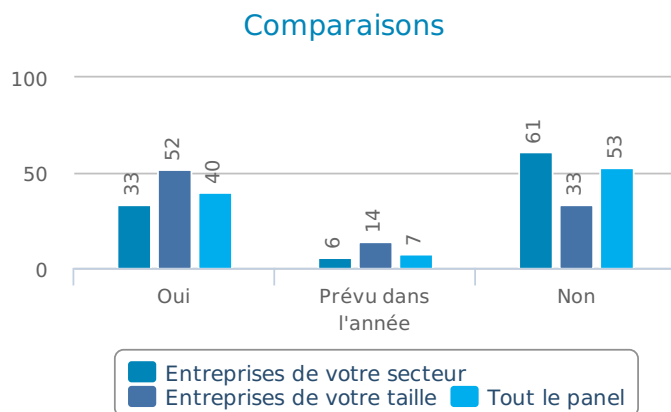
Votre entreprise a-t-elle établi un rapport interne concernant sa stratégie en matière de GES, ses objectifs et actions de réduction ?

Oui



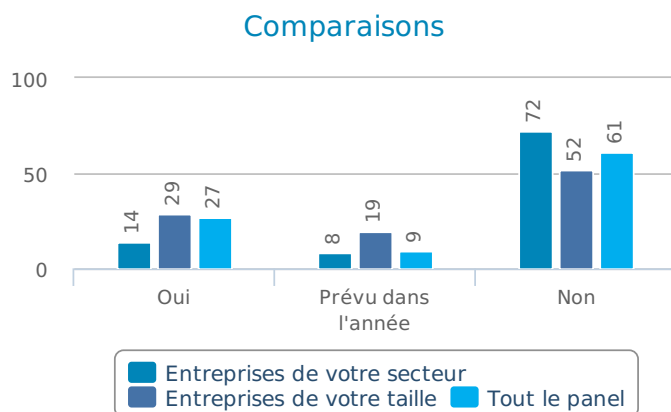
Votre entreprise a-t-elle établi des indicateurs de suivi de ses émissions de GES ?

Oui



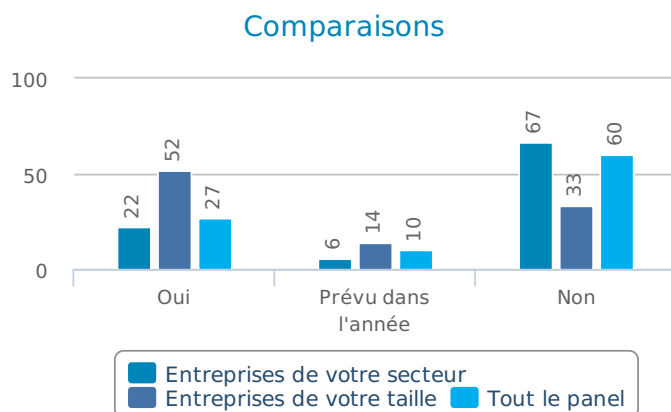
Votre entreprise a-t-elle officiellement acté une politique de gestion de vos émissions de GES ?

Oui



Votre entreprise a-t-elle défini une procédure de suivi de ses émissions et ses actions dans le temps ?

Oui





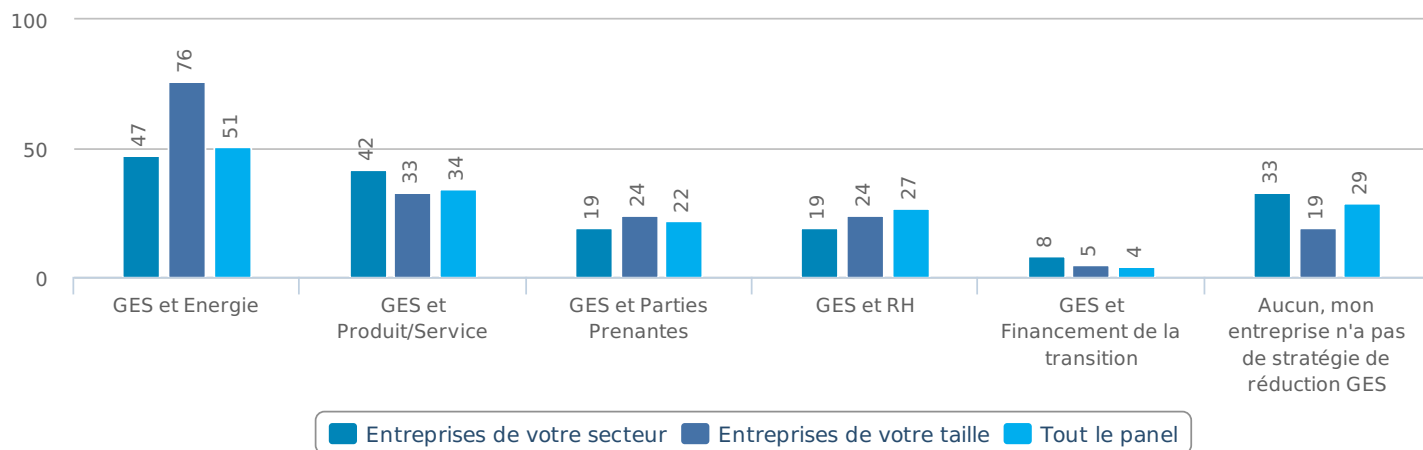
Votre stratégie GES

L'axe GES & Energie est privilégié par les entreprises pour la mise en place d'actions.

Lequel ou lesquels de ces 5 axes privilégiez-vous dans le cadre de votre stratégie de réduction GES ?

GES et Energie

Comparaisons

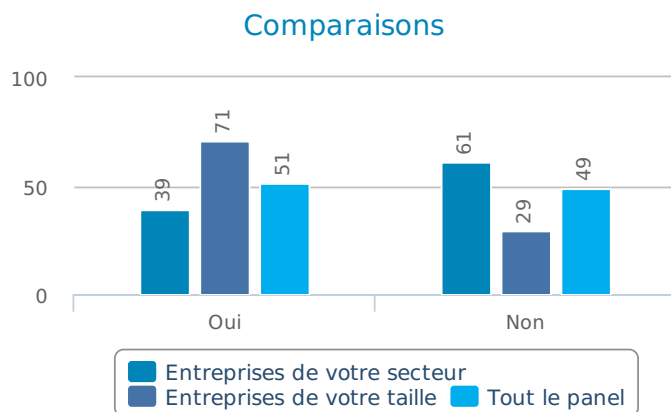


GES & Energie

Pour les entreprises du panel, la mise en place d'actions sur l'axe GES & Energie se traduit principalement par une réduction des consommations énergétiques tertiaires.

Mon entreprise a-t-elle prévu ou mis en oeuvre des actions sur le thème GES et Energie ?

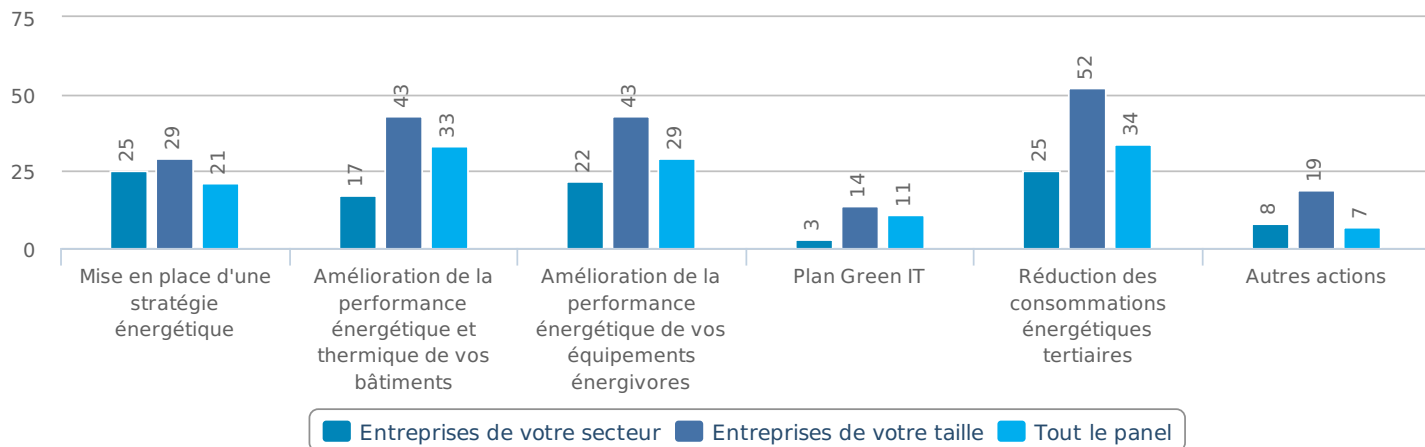
Oui



Quel type d'actions liées à l'efficacité énergétique avez-vous entrepris ou prévu d'entreprendre ?

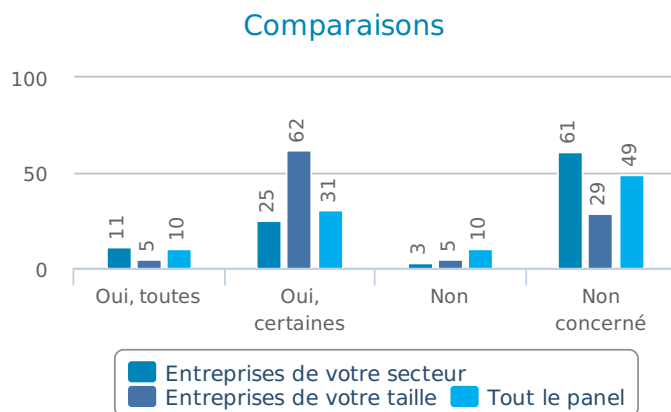
Réduction des consommations énergétiques tertiaires

Comparaisons



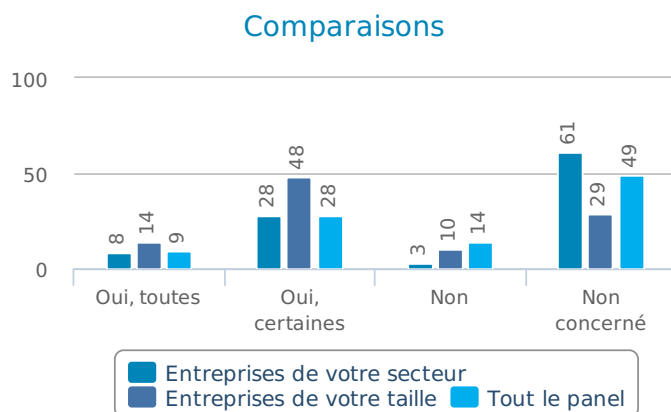
Vos actions ont-elles été budgétées ?

Oui, certaines



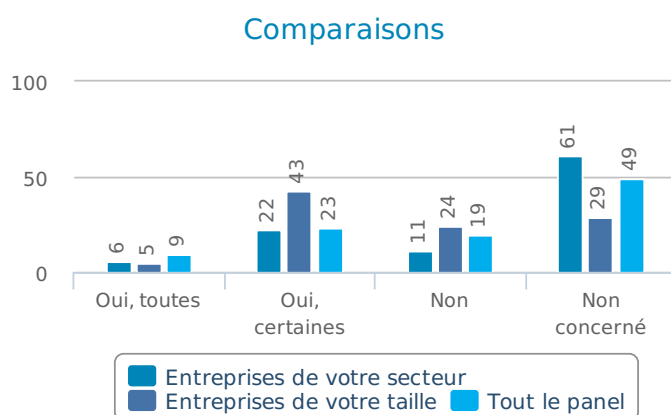
Le temps de retour sur investissement de vos actions a-t-il été estimé ?

Oui, certaines



Des objectifs de résultat ont-ils été attribués à vos actions ?

Non

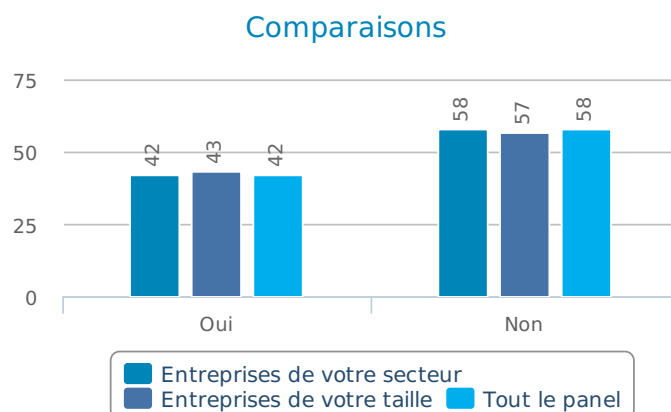


GES & Produit/Service

Pour les entreprises du panel, la mise en place d'actions sur l'axe GES & Produit/Service se traduit principalement par l'optimisation des déchets.

Votre entreprise a-t-elle prévu ou mis en oeuvre des actions sur le thème GES et Produit / Service ?

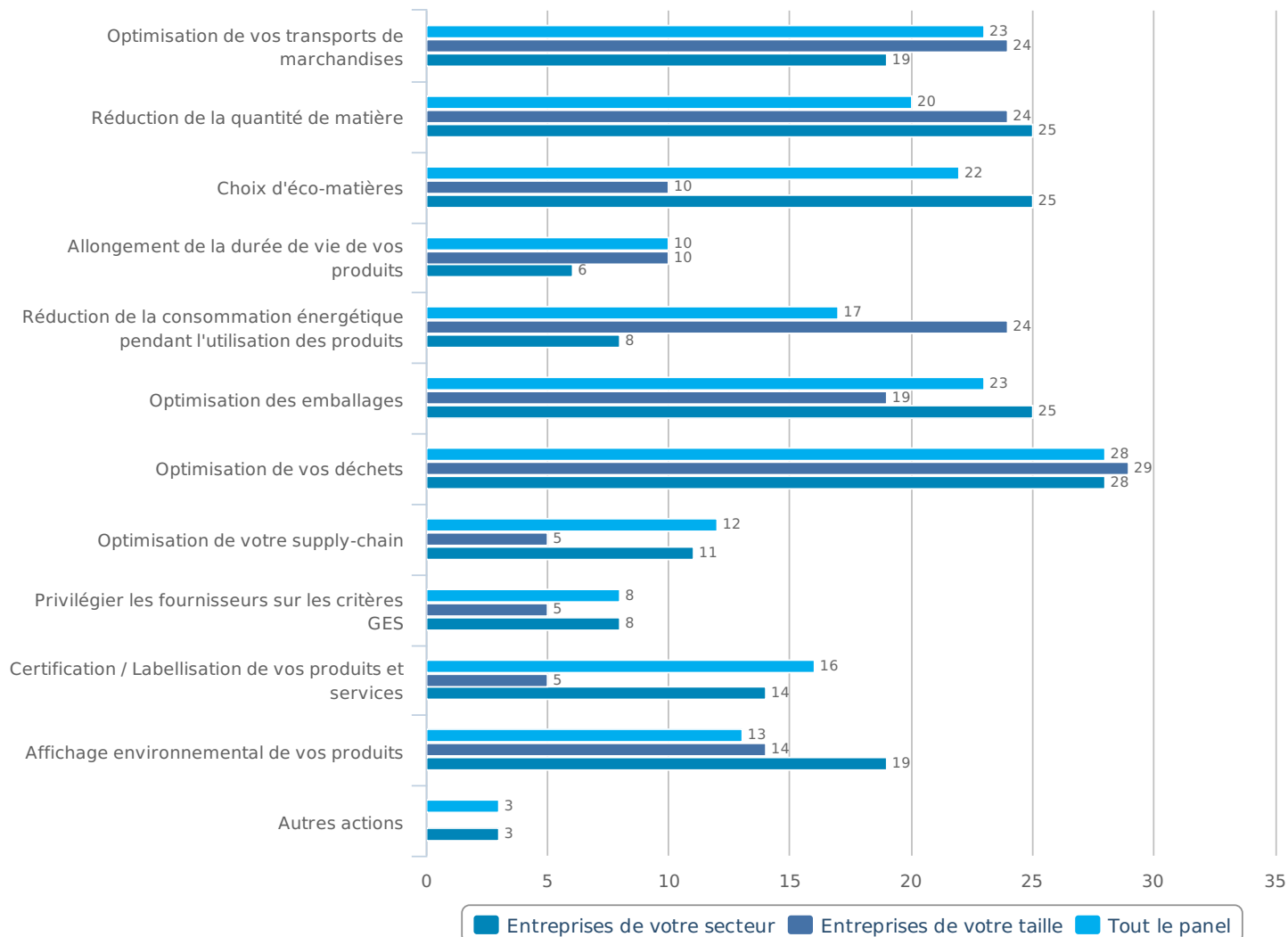
Non



Quel(s) type(s) d'action(s) comprend votre démarche ?

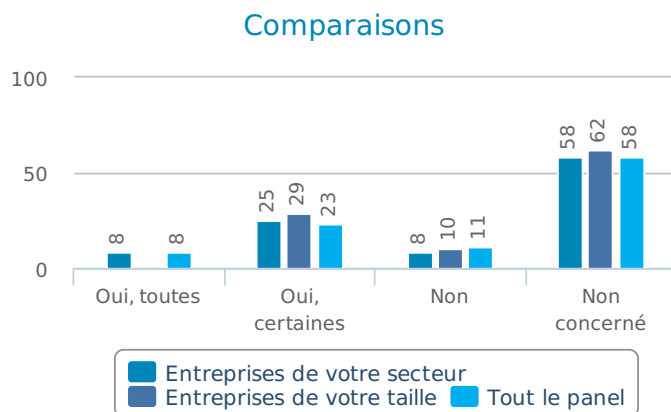
N/A

Comparaisons



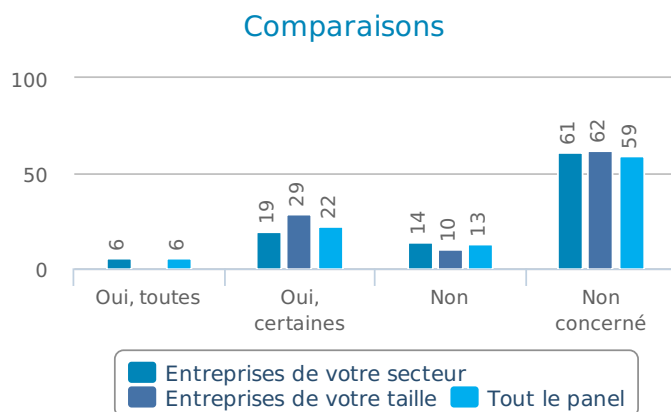
Vos actions ont-elles été budgétées ?

Non concerné



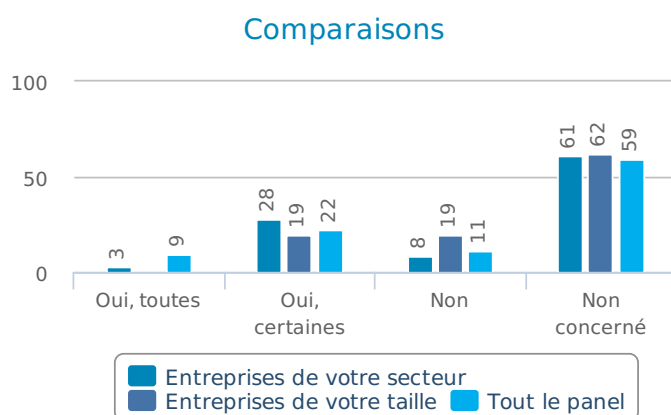
Le temps de retour sur investissement de vos actions a-t-il été estimé ?

Non concerné



Des objectifs de résultat ont-ils été attribués à vos actions ?

Non concerné

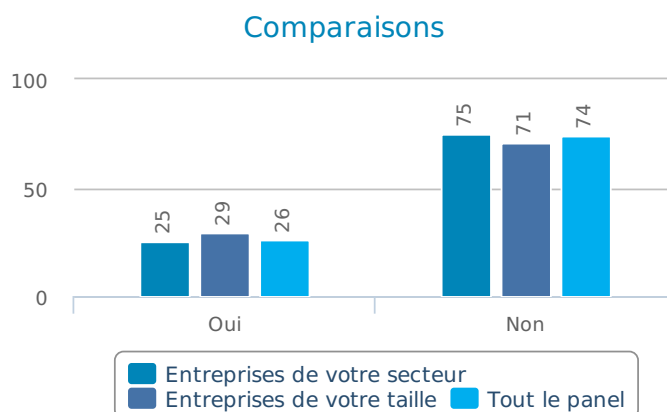


GES & Parties Prenantes

Pour les entreprises du panel, la mise en place d'actions sur l'axe GES & Parties Prenantes se traduit principalement par de la sensibilisation.

Votre entreprise a-t-elle prévu ou mis en oeuvre des actions sur le thème GES et Parties Prenantes ?

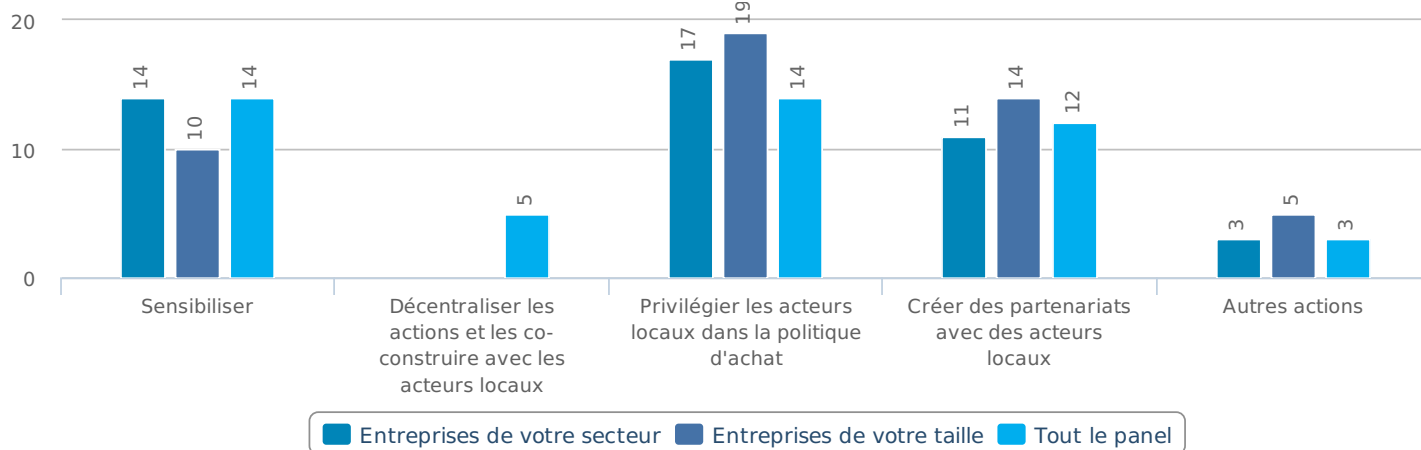
Oui



Quel(s) type(s) d'actions en lien avec le territoire avez-vous entrepris ou prévu d'entreprendre ?

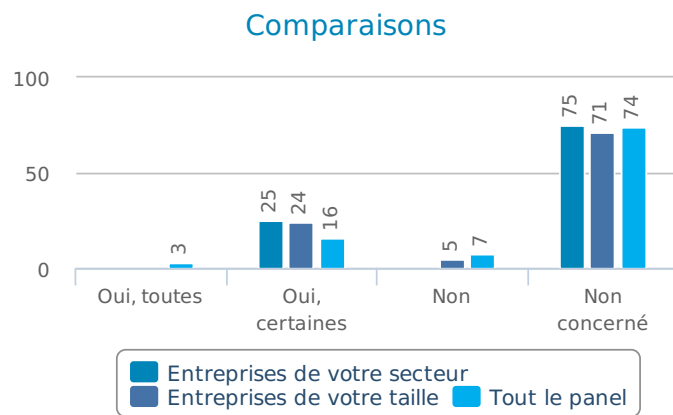
Sensibiliser, Privilégier les acteurs locaux dans la politique d'achat

Comparaisons



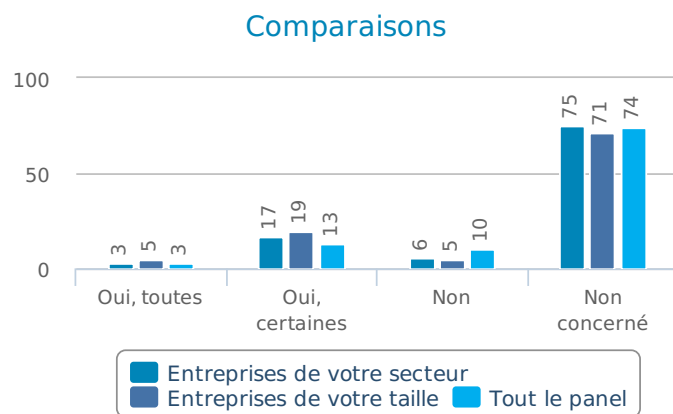
Vos actions ont-elles été budgétées ?

Oui, certaines



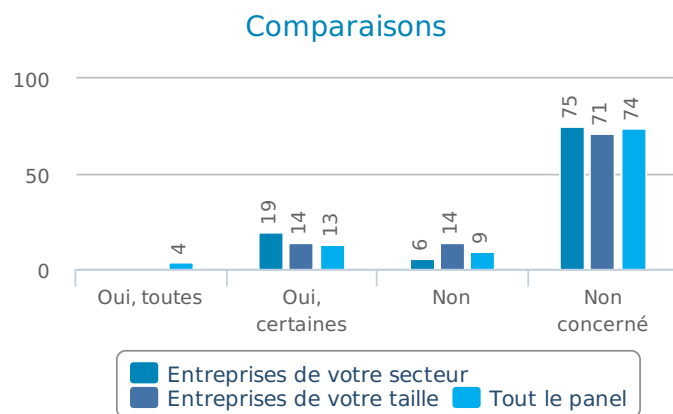
Le temps de retour sur investissement de vos actions a-t-il été estimé ?

Oui, certaines



Des objectifs de résultat ont-ils été attribués à vos actions ?

Non

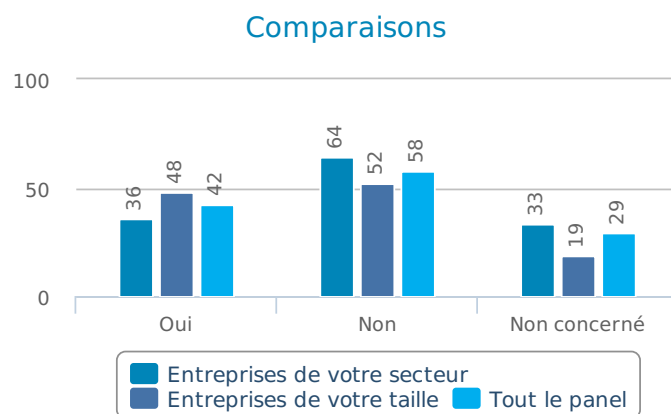


GES & Ressources Humaines

Pour les entreprises du panel, la mise en place d'actions sur l'axe GES & Ressources Humaines se traduit principalement par de la sensibilisation des collaborateurs.

Votre entreprise a-t-elle prévu ou mis en oeuvre des actions sur le thème GES et Ressources Humaines ?

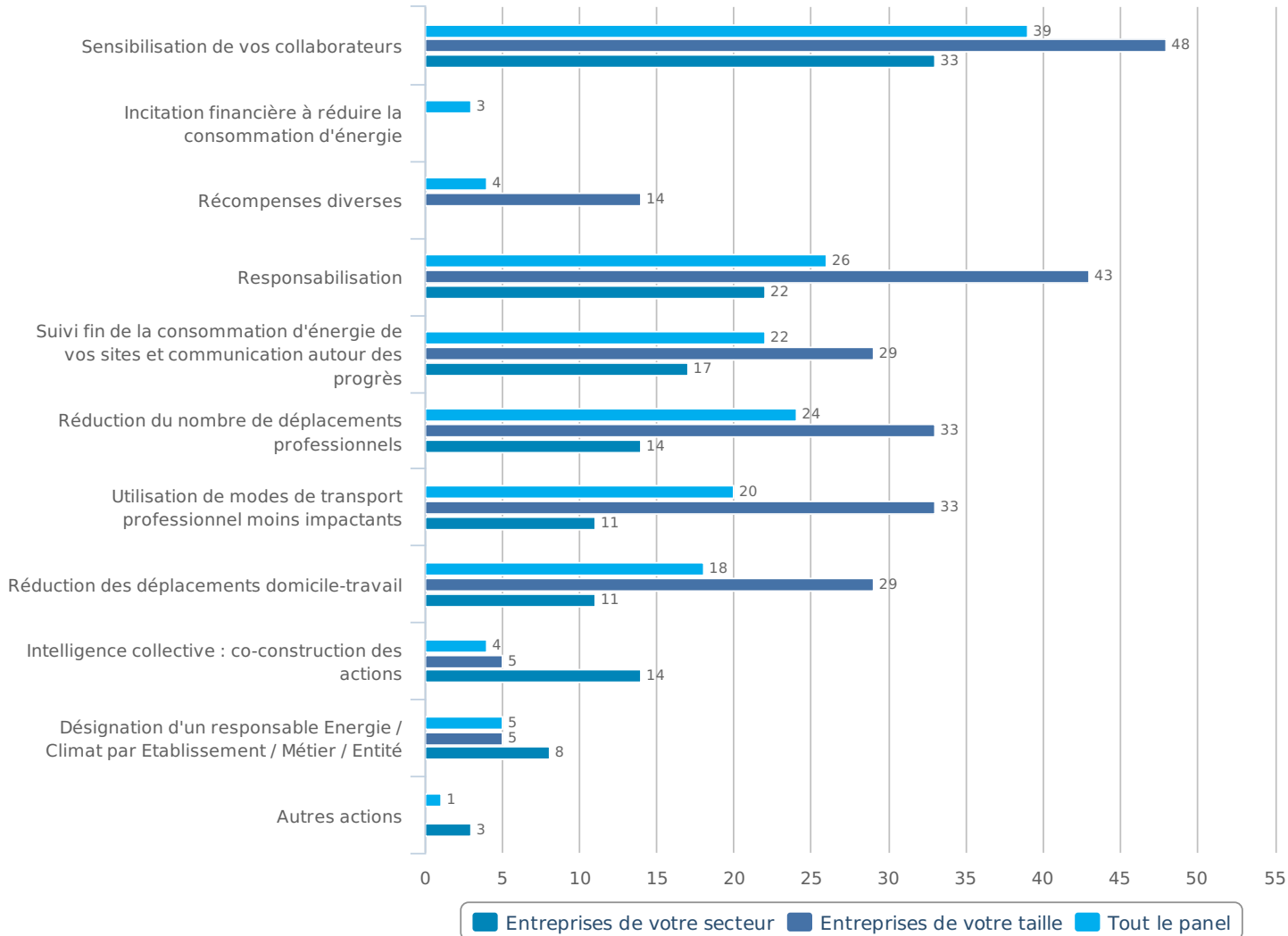
Non



Au travers de vos actions, comment avez-vous impliqué vos collaborateurs dans votre démarche ?

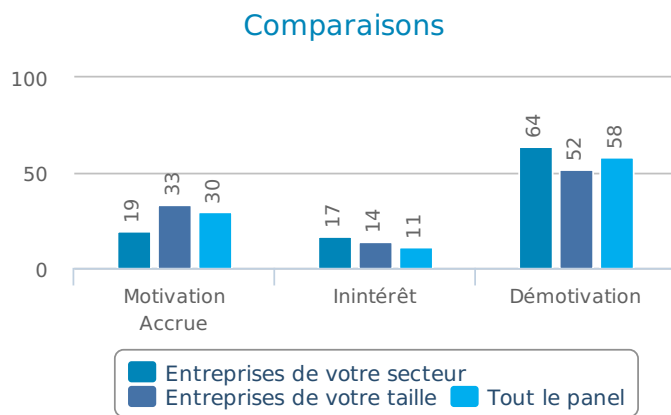
N/A

Comparaisons



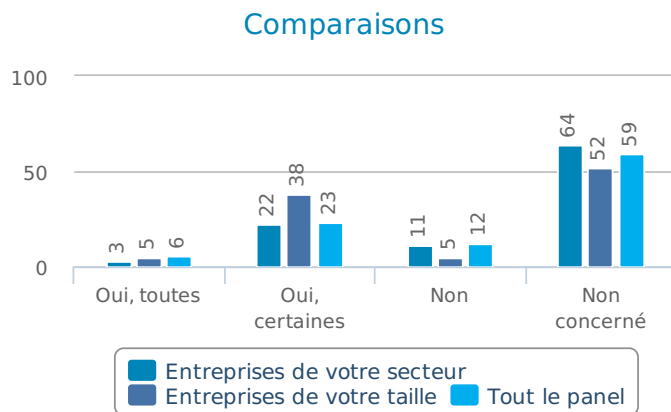
Quel retour avez-vous observé de la part de vos collaborateurs vis-à-vis de votre démarche ?

Démotivation



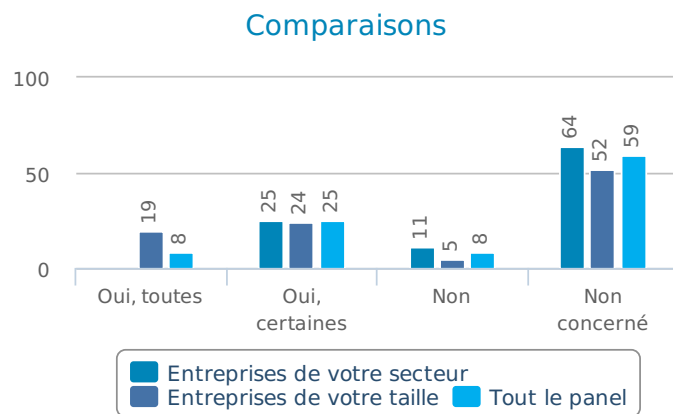
Vos actions ont-elles été budgétées ?

Non concerné



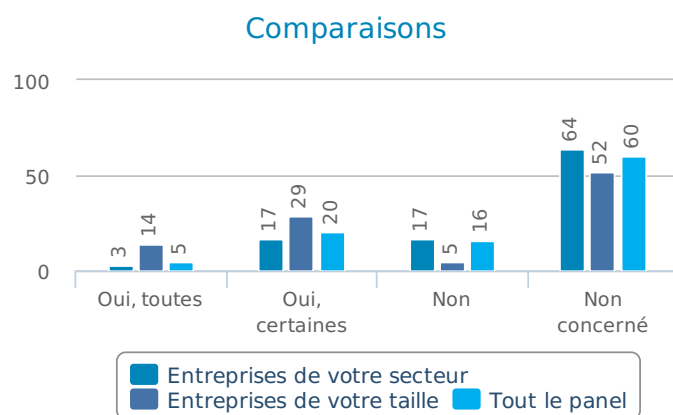
Des indicateurs de suivi ont-ils été attribués à vos actions ?

Non concerné



Le temps de retour sur investissement de vos actions a-t-il été estimé ?

Non concerné

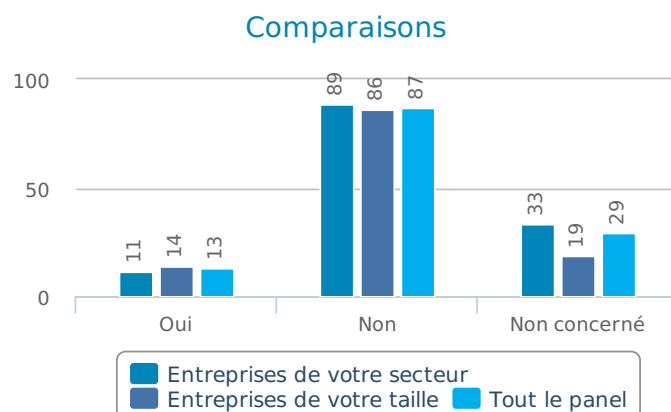


GES & Financement

Pour les entreprises du panel, la mise en place d'actions sur l'axe GES & Financement se fait principalement via l'utilisation des certificats d'économies d'énergie.

Votre entreprise a-t-elle prévu ou mis en oeuvre des actions sur le thème GES et Financement ?

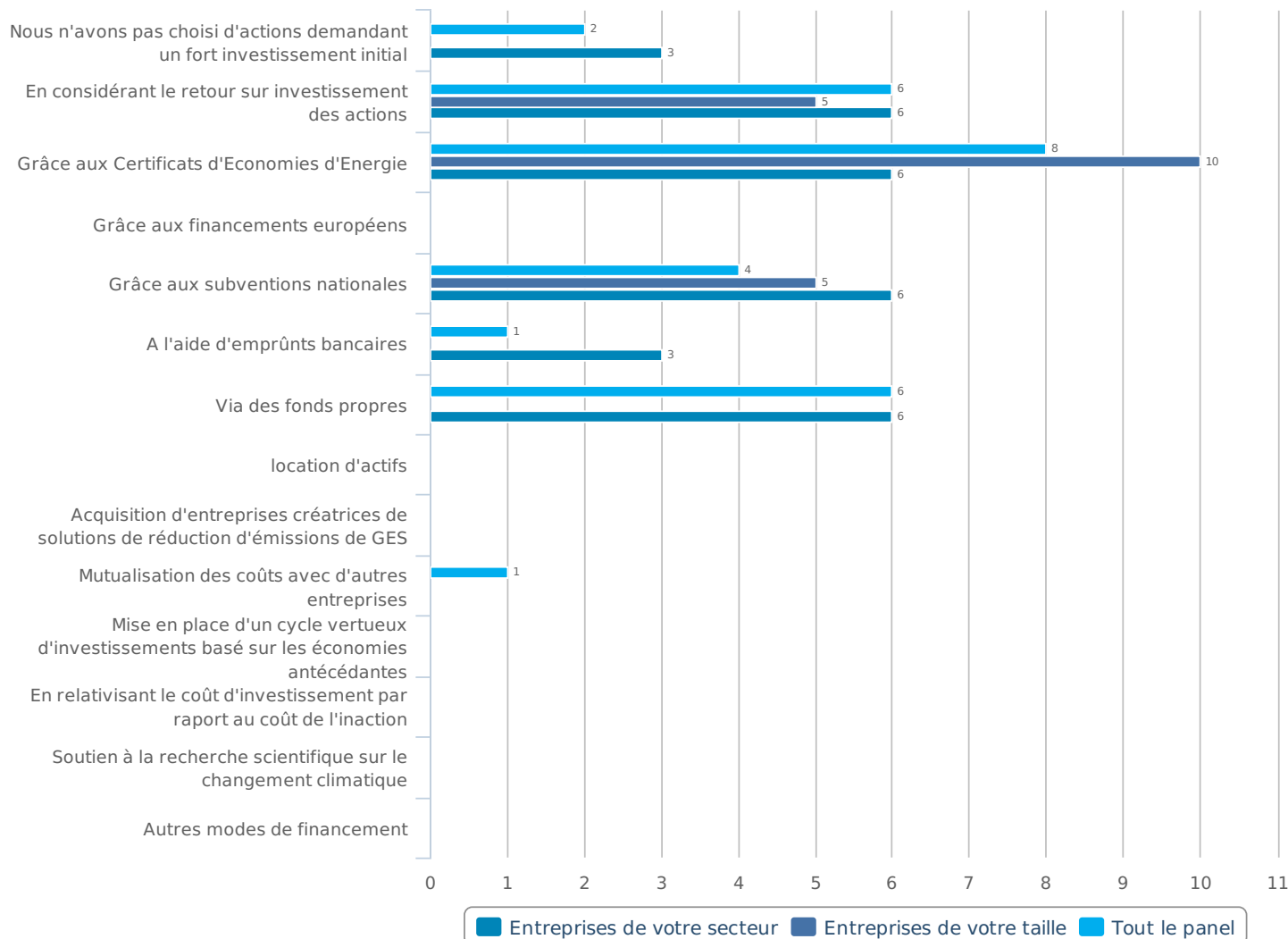
Non



Quel(s) mécanisme(s) utilisez-vous pour financer votre démarche de transition ?

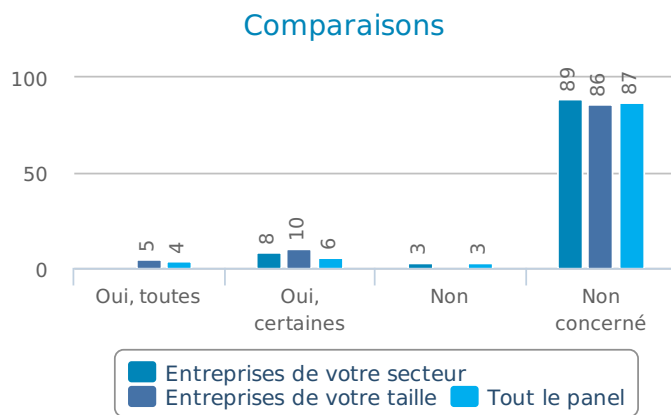
N/A

Comparaisons



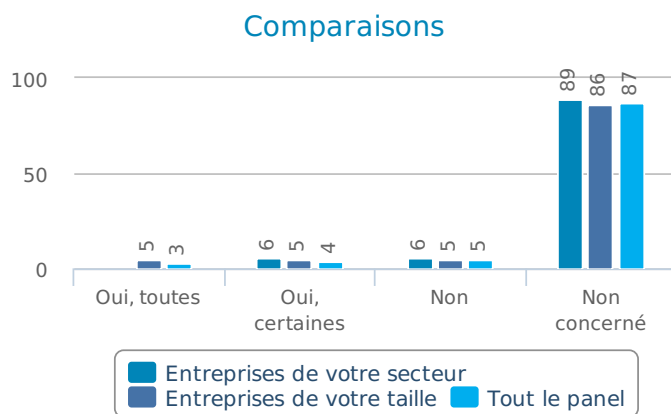
Vos actions ont-elles été budgétées ?

Non concerné



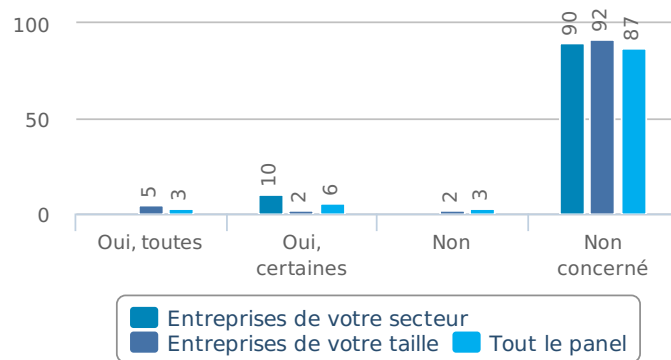
Des objectifs de résultat ont-ils été attribués à vos actions ?

Non concerné



Le temps de retour sur investissement de vos actions a-t-il été estimé ?

Comparaisons

Non concerné

Legal Notice

This document was authored and rendered using the [Enablon Publisher](#)